

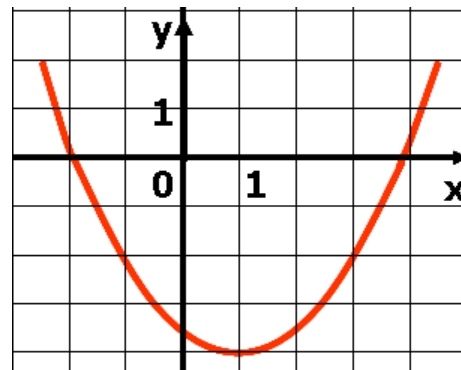
Самостоятельная работа 2.5
Свойства и график квадратичной функции
Вариант 1

A1. Вычислите координаты вершины параболы

a) $y = -4x^2 - 8x - 3$; б) $y = \frac{1}{4}x^2 - 3x + 2$.

A2. График какой функции изображен на рисунке?

При каких значениях x эта функция возрастает; убывает?



A3. Постройте график функции

$y = -2x^2 - 6x - 5$.

Укажите значения x , при которых:

- а) функция убывает;
- б) возрастает;
- в) принимает значения, равные 0; больше 0; меньше 0 (по графику).

Задания А1-А3 соответствуют уровню обязательной подготовки.

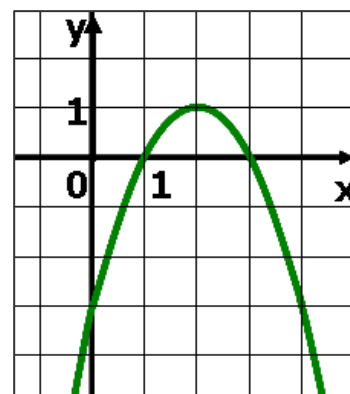
Самостоятельная работа 2.5
Свойства и график квадратичной функции
Вариант 2

A1. Вычислите координаты вершины параболы

a) $y = -4x^2 + 6x - 3$; б) $y = \frac{1}{3}x^2 - 5x + 2$.

A2. График какой функции изображен на рисунке?

При каких значениях x эта функция возрастает; убывает?



A3. Постройте график функции $y = -3x^2 + 6x + 9$.

Укажите значения x , при которых:

- а) функция убывает;
- б) возрастает;
- в) принимает значения, равные 0; больше 0; меньше 0 (по графику).

Задания А1-А3 соответствуют уровню обязательной подготовки.